

Υποδομές Σύνδεσης της Περιφερειακής Οδού με το Πολεοδομικό Συγκρότημα Θεσσαλονίκης

«Διασύνδεση Περιφερειακής Οδού και Δικτύου Αστικών Συγκοινωνιών»

Καθ. Παναγιώτης Παπαϊωάννου
Πρόεδρος Συμβουλίου Αστικών
Συγκοινωνιών Θεσσαλονίκης

Θεσσαλονίκη 18-06-2010



Περιεχόμενα παρουσίασης

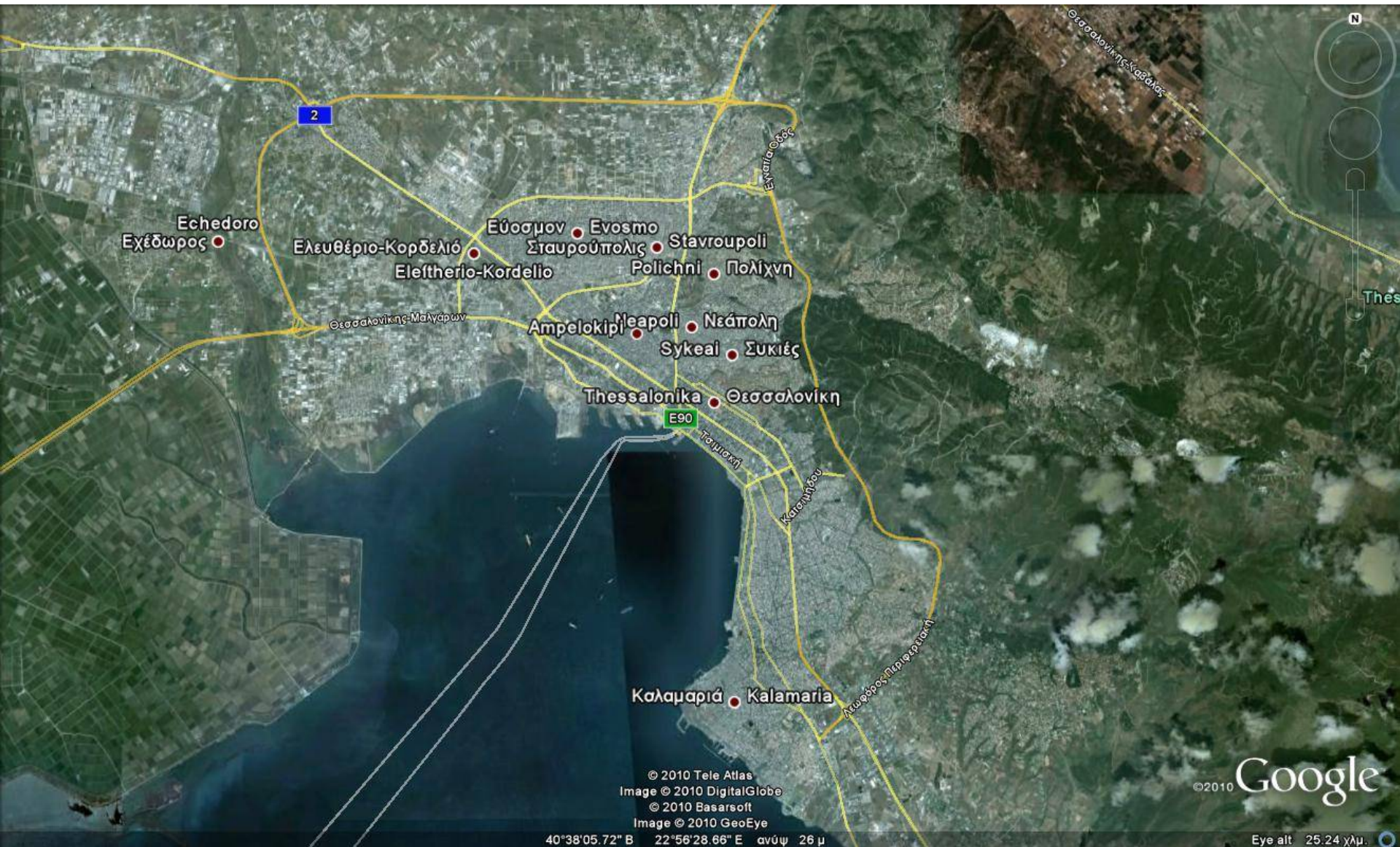
- Στόχος παρουσίασης
- Υπάρχουσα κατάσταση
- Διαπιστωμένες ελλείψεις
- Προϋποθέσεις αξιοποίησης της Περιφερειακής Οδού
- Προτεινόμενες ενέργειες
- Συμπεράσματα - Υποδείξεις

Υπάρχουσα κατάσταση

- Η Περιφερειακή οδός αξιοποιείται σήμερα πρακτικά **μόνο από τα ιδιωτικά μέσα μεταφοράς**
- Διαμορφώνονται **άνισες συνθήκες ανταγωνισμού** μεταξύ ιδιωτικών μέσων και ΜΜΜ τη στιγμή που δεν υπάρχει Μετρό
- **Έκτακτα συμβάντα** επί της Περιφερειακής οδού δημιουργούν απρόβλεπτες συνέπειες στην κίνηση των οχημάτων και στο χρόνο διαδρομής. Για τα ΜΜΜ αυτό είναι σημαντικό πρόβλημα
- **Έλλειψη σημείων διεπαφής** μεταξύ Περιφερειακής Οδού και Δικτύου Δ.Α.Σ.



Υπάρχουσα κατάσταση



Διαπιστωμένες ελλείψεις

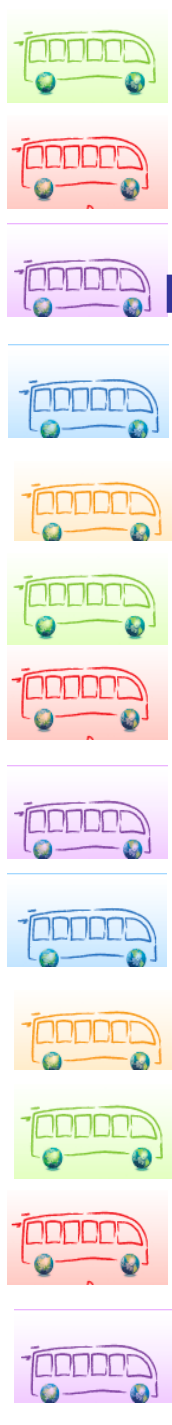
- **Ανυπαρξία γραμμών express** με ενδεχόμενη χρήση της Περιφερειακής οδού
- **Έλλειψη**
 - καταλλήλων χώρων για δυνατότητα **μετεπιβίβασης** επιβατών μεταξύ τεμνόμενων γραμμών Ο.Α.Σ.Θ.
 - ειδικά διαμορφωμένων χώρων στάσεων **M.M.M.**
 - σημείων στάθμευσης **IX** οχημάτων και μετεπιβίβασης
- Έλλειψη **σχετικών ερευνών και μελετών**
- Έλλειψη **καταλλήλων τύπων λεωφορείων**

Προϋποθέσεις αξιοποίησης της Περιφερειακής Οδού - Υποδομές

- Επεμβάσεις στην υποδομή (Περιφερειακή Οδός και λοιπό δίκτυο) για κάλυψη των ελλείψεων
- Δημιουργία καταλλήλων χώρων στάσεων / μετεπιβιβάσεων, κλπ)
- Σχεδιασμός αναβάθμισης Περιφερειακής Οδού λαμβάνοντας υπόψη αξιοποίησή της από ΜΜΜ (αποκλειστικές λωρίδες)
- Επέκταση και Αναβάθμιση Συστήματος Διαχείρισης Κυκλοφορίας της Περιφερειακής Οδού και Πληροφόρησης Χρηστών

Προϋποθέσεις αξιοποίησης της Περιφερειακής Οδού - Υποδομές

Επεμβάσεις στην υποδομή (Περιφερειακή Οδός και λοιπό δίκτυο)



Προϋποθέσεις αξιοποίησης της Περιφερειακής Οδού - Υποδομές

Σχεδιασμός αναβάθμισης Περιφερειακής Οδού λαμβάνοντας υπόψη την αξιοποίησή της από Μ.Μ.Μ.



Προϋποθέσεις αξιοποίησης της Περιφερειακής Οδού - Υποδομές

Δημιουργία καταλλήλων χώρων στάσεων / μετεπιβιβάσεων, χώρων στάθμευσης, κλπ)



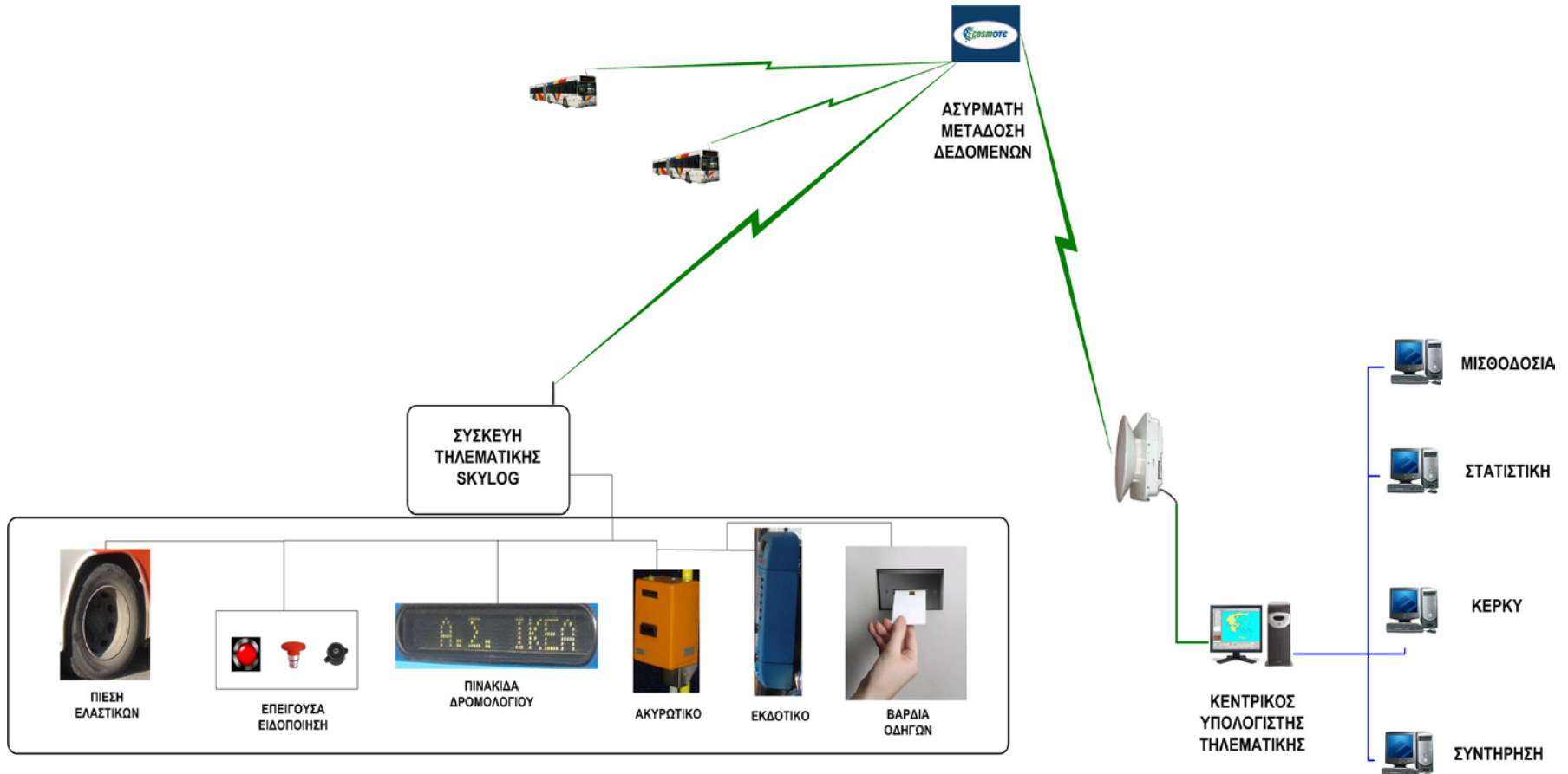
Προϋποθέσεις αξιοποίησης της Περιφερειακής Οδού - Υποδομές

Δημιουργία καταλλήλων χώρων στάσεων / μετεπιβιβάσεων, χώρων στάθμευσης κλπ)



Προϋποθέσεις αξιοποίησης της Περιφερειακής Οδού - Υποδομές

Επέκταση και Αναβάθμιση Συστήματος Διαχείρισης Κυκλοφορίας Περιφερειακής Οδού και Πληροφόρησης Χρηστών ΔΑΣ



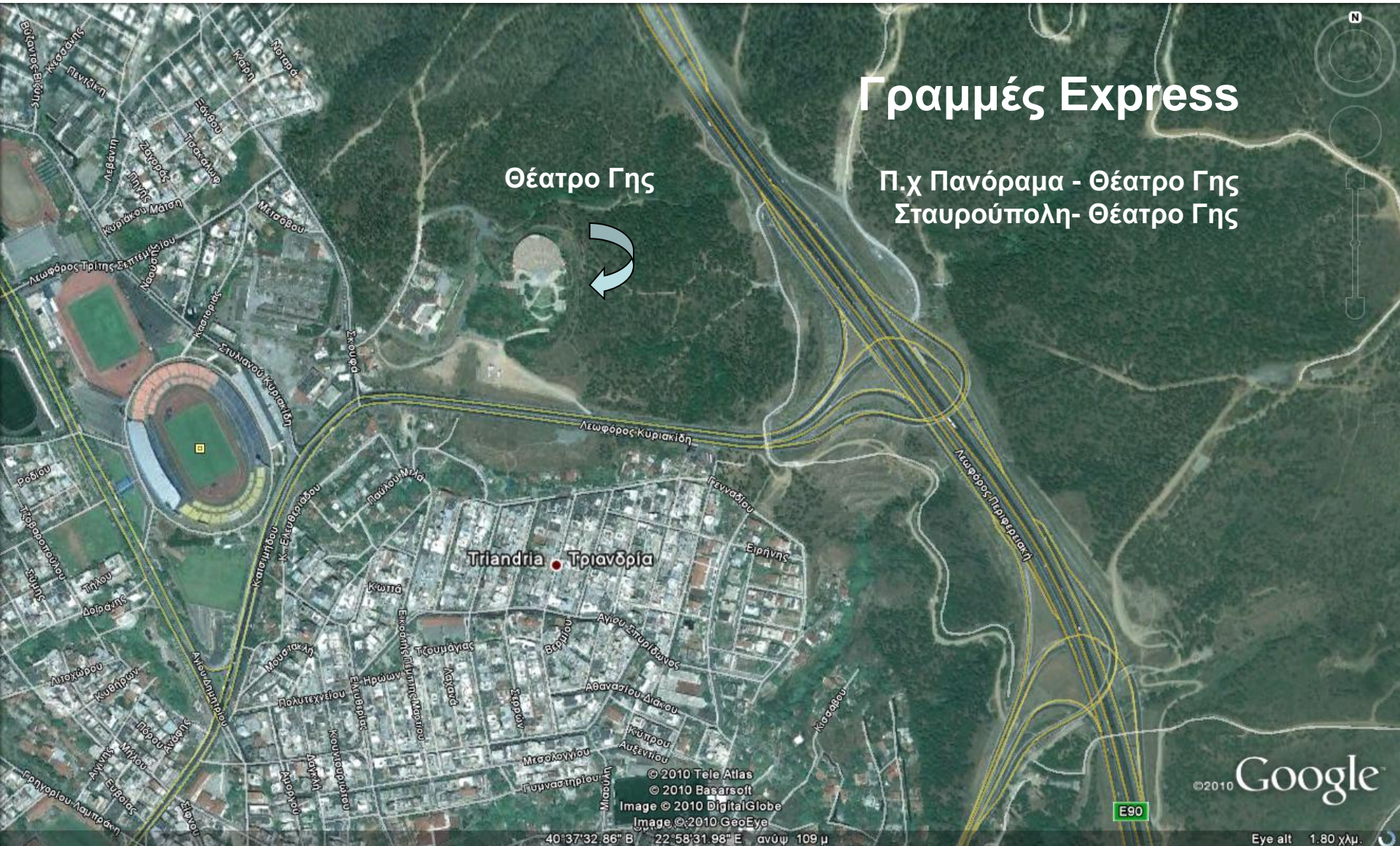
Επέκταση και Αναβάθμιση Συστήματος Διαχείρισης Κυκλοφορίας Περιφερειακής Οδού και Πληροφόρησης Χρηστών



Προϋποθέσεις αξιοποίησης της Περιφερειακής Οδού - ΔΑΣ

- ➔ Μελέτη σκοπιμότητας για δημιουργία γραμμών **express**
- ➔ **Επανασχεδιασμός** ορισμένων γραμμών για συνδυασμένες μετακινήσεις (Λεωφ. – Λεωφ., ΙΧ-Λεωφ., κλπ)
- ➔ Προμήθεια **ειδικών τύπων λεωφορείων.**
- ➔ **Επέκταση συστήματος τηλεματικής** για πληροφόρηση επιβατικού κοινού
- ➔ Υιοθέτηση **ηλεκτρονικού εισιτηρίου**
- ➔ Εξασφάλιση **συμπληρωματικότητας μέσων**
- ➔ Δυνατότητα **αξιοποίησης Συστήματος Διαχείρισης Κυκλοφορίας Ανατολικής Περιφερειακής Οδού από ΜΜΜ**

Προϋποθέσεις αξιοποίησης της Περιφερειακής Οδού – Δ.Α.Σ.



Γραμμές Express

Π.χ Πανόραμα - Θέατρο Γης
Σταυρούπολη- Θέατρο Γης

Θέατρο Γης



Triandria • Τριανδρία

© 2010 Tele Atlas
© 2010 Basarsoft
Image © 2010 DigitalGlobe
Image © 2010 GeoEye

© 2010 Google

E90

40°37'32.86" Β 22°58'31.98" Ε ανύψ 109 μ

Eye alt 1.80 χλμ.

Προτεινόμενες Ενέργειες

- **Άμεση διαμόρφωση σχεδίου ενεργειών**
 - Συνεργασία με εμπλεκόμενους φορείς
 - ΠΚΜ, ΕΟΑΕ, Δήμοι, ΟΑΣΘ
 - Καθορισμός έργων και παρεμβάσεων άμεσου, βραχυπρόθεσμου και μεσοπρόθεσμου ορίζοντα
 - Υπολογισμός κόστους παρεμβάσεων και επακριβούς χρονοδιαγράμματος
- **Ενσωμάτωση του σχεδίου δράσης** στο συνολικό προγραμματισμό για την περιοχή της Θεσσαλονίκης
- **Υλοποίηση παρεμβάσεων**



Συμπεράσματα - Υποδείξεις

- ▶ Η Περιφερειακή Οδός μπορεί και πρέπει να αποτελέσει **υποδομή διευκόλυνσης** των ΜΜΜ και να συμβάλει στην επίτευξη του στόχου της συμπληρωματικότητας και της λεγόμενης **πράσινης ανάπτυξης**
- ▶ Η Περιφερειακή Οδός πρέπει να **διασυνδεθεί** σε πολλά σημεία **με το διευρυμένο δίκτυο ΔΑΣ**
- ▶ Το επιπλέον κόστος των απαραίτητων ενεργειών οδηγεί σε πολλαπλάσια **κοινωνικά** και **οικονομικά οφέλη**
- ▶ Απαιτείται **συνεργασία των εμπλεκόμενων φορέων** και κοινή αντίληψη για ένα όραμα για την πόλη και τους επιδιωκόμενους στόχους



Ευχαριστώ για την Προσοχή σας

